

ARMO Verwaltungsgesellschaft mbH Flottenstraße 28-42 13407 Berlin

Telefon +49 (0)30 411 2008

Telefax +49 (0)30 411 2009

Internet www.armo.de

Email post@armo.de

**Flottenstraße 28-42/ Kopenhagener Straße 35-57  
13407 Berlin-Reinickendorf**

**Das Objekt**



**Mietobjekte**

Lagerhalle  
ebenerdig ca. 1.129m<sup>2</sup>

Büro, Sanitär, Lager  
ebenerdig ca. 60 m<sup>2</sup>

**Bezug**

nach Vereinbarung

**Mietpreis (netto)**

4,25 € /m<sup>2</sup>/ Monat

**Betriebskostenpauschale (netto)**

1,15 € /m<sup>2</sup>/ Monat

**Heizkostenvorauszahlung(netto)**

Büro, Sanitär, Lager  
0,80 €/m<sup>2</sup>/ Monat

Es handelt sich um eine ebenerdige Lager-/Produktionshalle mit einem Schiebetor (Ostseite). Die Halle hat eine Größe von insgesamt ca. 1.129,00 m<sup>2</sup>. Die Durchfahrtshöhe des Tors beträgt ca. 3,40 m und die Durchfahrtsbreite ca. 4,50 m. Die Höhe der Träger/Unterkante beträgt ca. 4,65 m. Die Halle hat eine Bodenbelastung von ca. 1.000 kg/m<sup>2</sup>. Im Eingangsbereich der Halle befindet sich ein Nebengelass (Büro, Sanitär, Lager). Die Größe des Nebengelasses beträgt ca. 60,00 m<sup>2</sup> und ist beheizbar.

**Die Lage**

Nur 2 km vom Flughafen Berlin-Tegel und der Stadtautobahn A 105/111 entfernt liegt entlang der B96 das ARMO - Gewerbegebiet Flottenstraße. Es ist eines der traditionellen Gewerbegebiete Berlins im zentralen Reinickendorf. Die Flottenstraße 28 - 42 ist leicht und vielfältig über öffentliche Nahverkehrsmittel zu erreichen:



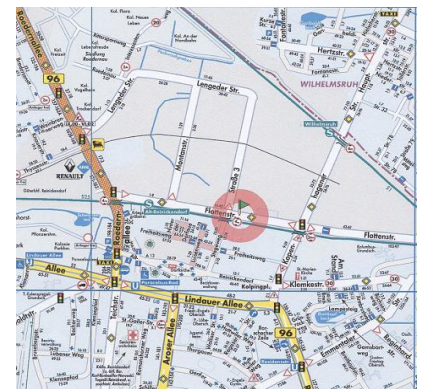
**Station**

**Linie**

- |   |  |
|---|--|
| 1. <b>S-Bahn</b> Wilhelmsruh                        | <b>S 1</b> (Oranienburg-Potsdam Hbf)         |
| 2. <b>S-Bahn</b> Wilhelmsruh                        | <b>S 85</b> (Waidmannslust-Grünau)           |
| 3. <b>S-Bahn</b> Alt-Reinickendorf                  | <b>S 25</b> (Hennigsdorf- Nordbahnhof)       |
| 4. <b>U-Bahn</b> Residenzstraße                     | <b>U 8</b> (Wittenau-Hermannstraße)          |
| 5. <b>Bus</b> Rödernallee/Flottenstraße             | <b>320</b> (U Paracelsus-Bad/Arosener Allee) |
| 6. <b>Bus</b> Rödernallee/Flottenstraße             | <b>120</b> (Hainbuchenstr.- S+U Wedding)     |
| 7. <b>Bus</b> Kopenhagener Straße/<br>Flottenstraße | <b>122</b> (Titiseestr.- U Paracelsus - Bad) |
| 8. <b>Bus</b> Rödernallee/Flottenstraße             | <b>N 8</b> (U-Hermannplatz-U-Alt-Tegel)      |

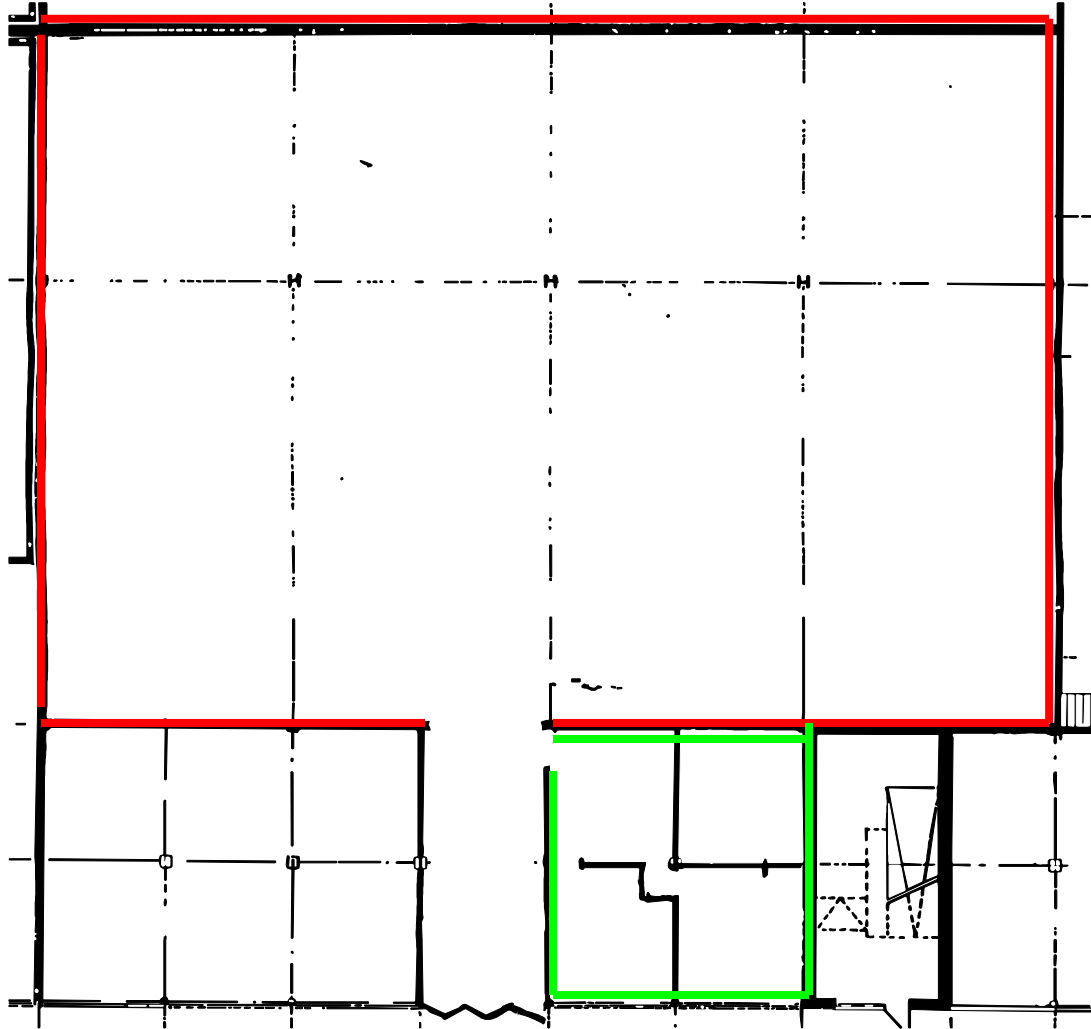
Alle Angaben erfolgen freibleibend.

Als Eigentümer vermieten wir selbstverständlich provisionsfrei.





**Für weitere Informationen fordern Sie unsere ausführlichen Unterlagen an.**

# Grundrisskizze



F  
L  
O  
T  
T  
E  
N  
S  
T  
R  
A  
S  
S  
E

Einfahrt (Schiebetor)

-  Halle = 1.129 m<sup>2</sup>
-  Büro/ Sanitär/ Lager = 60 m<sup>2</sup>