

ARMO Verwaltungsgesellschaft mbH Flottenstraße 28-42 13407 Berlin

Telefon +49 (0)30 411 2008  
Telefax +49 (0)30 411 2009  
Internet www.armo.de  
Email post@armo.de

## Souterrainlager/ Archiv

**Flottenstraße 28-42/ Kopenhagener Straße 35-57  
13407 Berlin-Reinickendorf**



### Mietobjekt

ca. 500 – 900 m<sup>2</sup>

### Bezug

nach Vereinbarung

### Mietpreis (netto)

ab 3,50 €/ m<sup>2</sup>/ Monat

### Betriebskostenpauschale (netto)

1,15 €/ m<sup>2</sup>/ Monat

### Heizkostenpauschale (netto)

0,40 €/ m<sup>2</sup>/ Monat

### Das Objekt

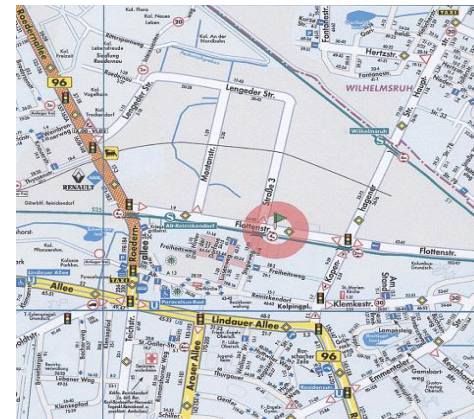
Sicher, trocken und hell. So präsentiert sich das großzügige Souterrainlager/ Archiv verkehrsgünstig im Verwaltungsgebäude an der Flottenstraße 28-42. Für die Sicherheit der eingestellten bzw. archivierten Unterlagen sorgen der Wachschatz im Rahmen seiner Streifengänge sowie gesicherte Fenster und Zugänge.

### Die Lage

Nur 2 km vom Flughafen Berlin-Tegel und der Stadtautobahn A 111 entfernt liegt entlang der B96 das ARMO-Gewerbegebiet Flottenstraße. Es ist eines der traditionellen Gewerbegebiete Berlins im zentralen Reinickendorf.

Die Flottenstraße 28 - 42 ist leicht und vielfältig über öffentliche Nahverkehrsmittel zu erreichen:

<u>Station</u>	<u>Linie</u>
1. <b>S-Bahn</b> Wilhelmsruh	<b>S 1</b> (Oranienburg-Potsdam Hbf)
2. <b>S-Bahn</b> Wilhelmsruh	<b>S 85</b> (Waidmannslust-Grünau)
3. <b>S-Bahn</b> Alt-Reinickendorf	<b>S 25</b> (Hennigsdorf- Nordbahnhof)
4. <b>U-Bahn</b> Residenzstraße	<b>U 8</b> (Wittenau-Hermannstraße)
5. <b>Bus</b> Rödernallee/Flottenstraße	<b>320</b> (U Paracelsus-Bad/Arosener Allee)
6. <b>Bus</b> Rödernallee/Flottenstraße	<b>120</b> (Hainbuchenstr.- S+U Wedding)
7. <b>Bus</b> Kopenhagener Straße/ Flottenstraße	<b>122</b> (Titiseestr.- U Paracelsus - Bad)
8. <b>Bus</b> Rödernallee/Flottenstraße	<b>N 8</b> (U-Hermannplatz-U-Alt-Tegel)



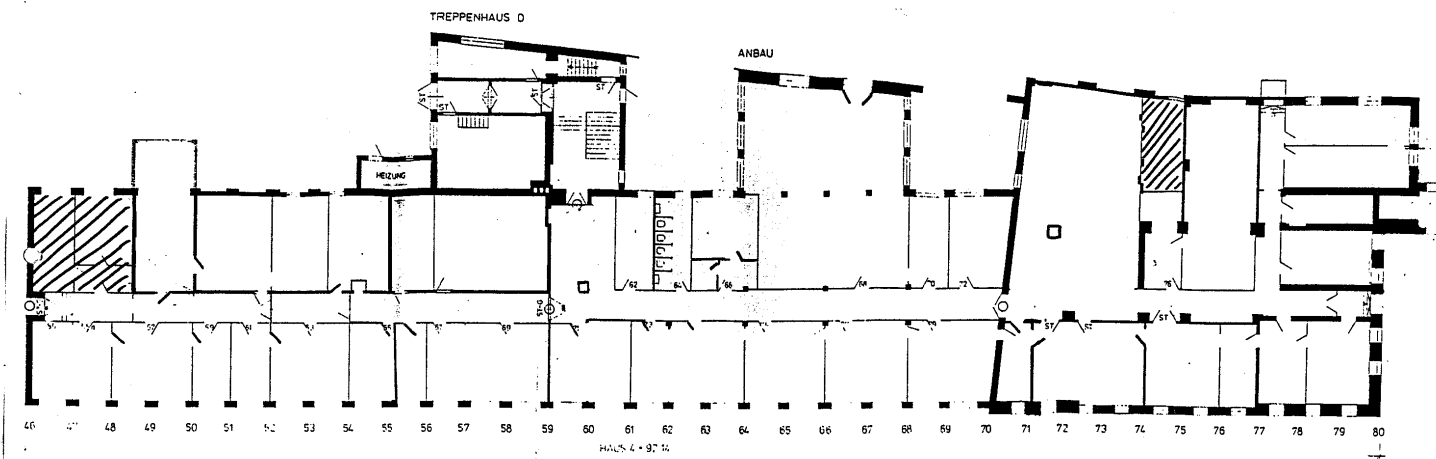
**Grundriss siehe Rückseite**

Alle Angaben erfolgen freibleibend.

Als Eigentümer vermieten wir selbstverständlich provisionsfrei.

**Für weitere Informationen fordern Sie unsere ausführlichen Unterlagen an.**

# Grundrisskizze



Flottenstraße 28-42